



L'HÉBERGE DU LAC D'ISACHRIS - LOCATIONS MOBIL-HOME ET APPARTEMENT - MÉDOC

L'HÉBERGE DU LAC D'ISACHRIS -
LOCATIONS MOBIL-HOME ET
APPARTEMENT - QUEYRAC -
MÉDOC

Bienvenue dans nos locations de vacances (Mobil-home
et appartement) à Queyrac - Médoc Atlantique

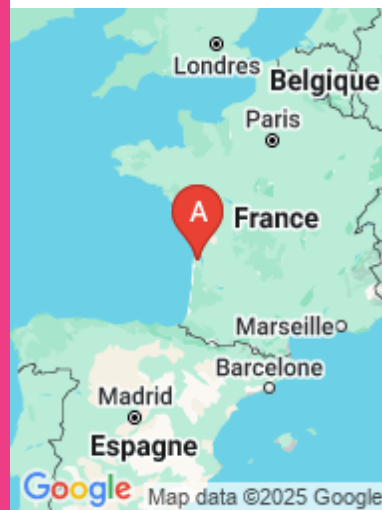
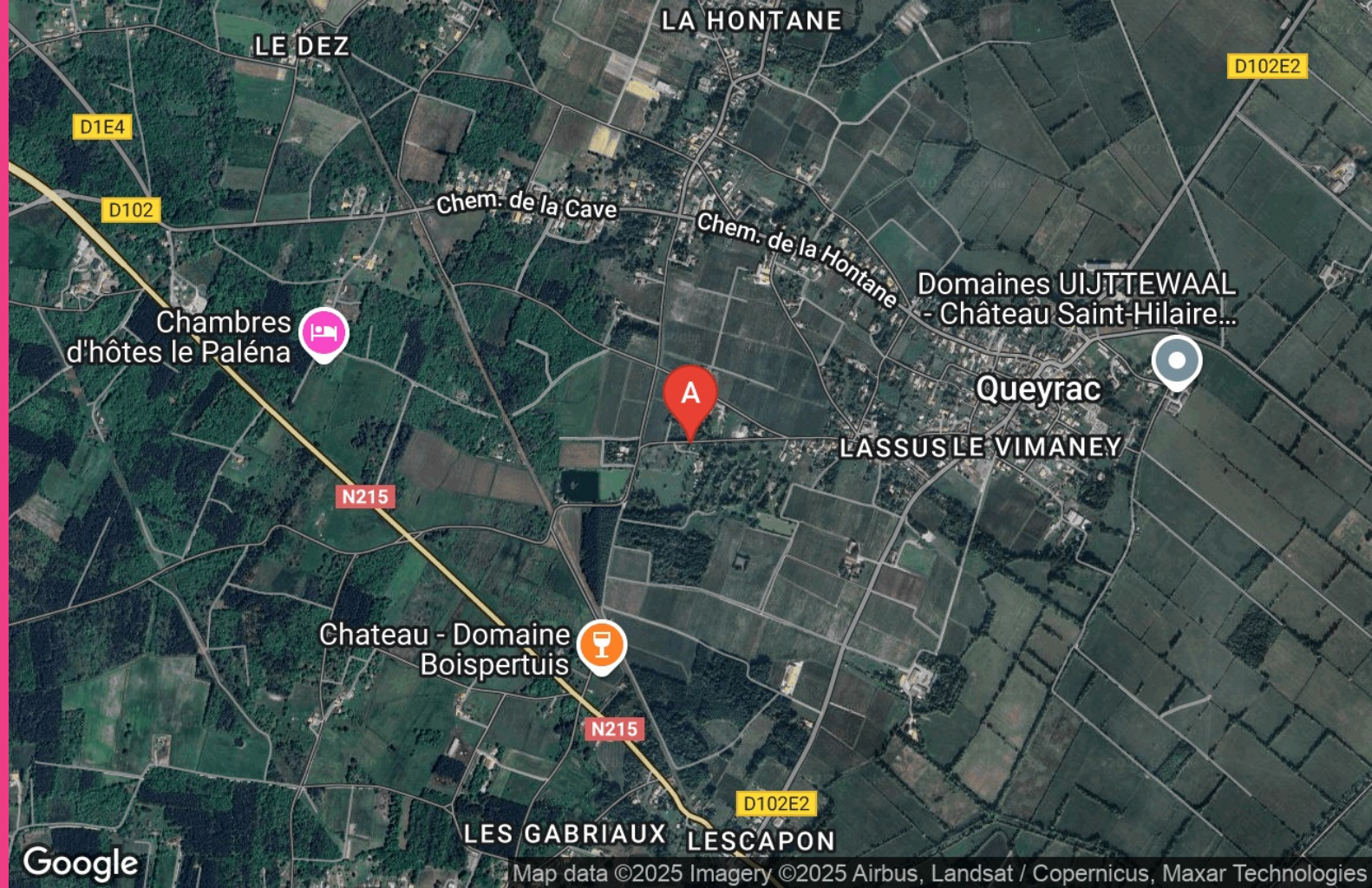
<https://lheberge-lac-isachris.fr>



Isabelle Vermot

+33 7 78 25 06 26

A L'Héberge du Lac d'Isachris - Location Mobil-home et appartement : 54 Chemin de la Colonne 33340 QUEYRAC





L'Héberge du Lac d'Isachris - Location Mobil-home et appartement



Mobil-home



4

personnes



2

chambres

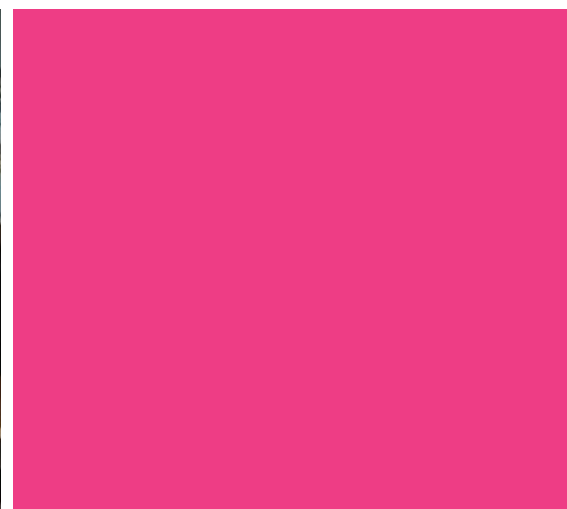
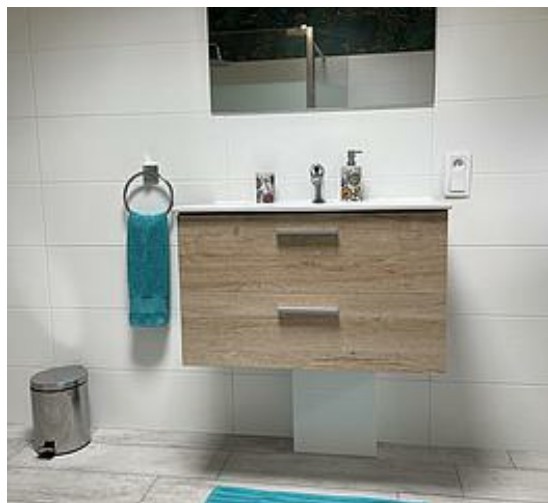


24

m²

Vous êtes randonneurs ? Passionnés de sports nautiques ? Pêcheurs ? Gourmets et amateurs de bons crus ? Ne cherchez plus. Le Médoc a tout cela à vous offrir. Pour découvrir ce patrimoine maritime original, l'héberge du lac d'Isachris est l'endroit idéal pour vivre sa passion ou simplement passer un séjour de détente. Nous vous proposons des mobil-homes 4 personnes tout confort et un appartement spacieux pour 6 personnes. Situé au cœur des vignes du Médoc, à proximité des immenses plages de l'Océan, de l'estuaire de la Gironde et des grands lacs d'Hourtin et de Lacanau, l'héberge du lac d'Isachris vous séduira par son calme et sa sérénité. Vous déjeunerez sur votre terrasse face au Lac privé et en soirée vous y admirerez de magnifiques couchers de soleil. N'oubliez pas vos cannes si la pêche en no kill vous attire(Coup, Feeder et Anglaise) Notre petit paradis est facilement accessible en voiture, en moto et par avion depuis l'aéroport de Mérignac/Bordeaux. Pour plus de renseignements, contactez Isabelle et Christophe ! Le Lac d'Isachris vous attend.





Pièces et équipements

<i>Chambres</i>	Chambre(s): 2 Lit(s): 3	dont lit(s) 1 pers.: 2 dont lit(s) 2 pers.: 1	Pour les mobiles home une chambre avec un lit 140x190 et une chambre 2 lits 80x190. Pour l'appartement une chambre avec un lit 160x200 et une mezzanine avec 2 lits 140x200.
<i>Salle de bains / Salle d'eau</i>	Salle de bains avec douche	Salle de bains privée	Salle(s) d'eau (avec douche): 1
<i>WC</i>	WC privés		
<i>Cuisine</i>	Cuisine	Appareil à fondue	Appareil à raclette
	Combiné congélation	Four à micro ondes	
<i>Autres pièces</i>	Salon	Terrasse	
<i>Media</i>	Wifi		
<i>Autres équipements</i>	Lave linge et lave vaisselle dans l'appartement		
<i>Chauffage / AC</i>	Chauffage		
<i>Exterieur</i>	Barbecue	Salon de jardin	Terrain clos
<i>Divers</i>			

Infos sur l'établissement



Communs

A proximité propriétaire
Habitation indépendante

Entrée indépendante

Nous vous accueillons au sein de notre Parc Résidentiel de Loisirs de 2.5 hectares de terrain et 2 pour le Lac.
L'Hôtellerie de plein air: les mobiles home sont posés sur une presqu'île, une vue magnifique sur le Lac privé.



Activités



Réseaux

Accès Internet



Stationnement

Parking



Services

Nettoyage / ménage
Baby sitting



Extérieurs

Etang de pêche

Plan d'eau

A savoir : conditions de la location

Arrivée Accueil à partir de 16 h jusqu' a 21h

Départ Avant 10H

*Langue(s)
parlée(s)* Anglais Français

*Annulation/
Prépaiement/
Dépot de
garantie*

*Moyens de
paiement* Chèques bancaires et postaux Espèces
Virement bancaire

Ménage

*Draps et Linge
de maison* Draps et/ou linge compris

*Enfants et lits
d'appoints* Lit bébé

*Animaux
domestiques* Les animaux sont admis.
Animaux admis sous conditions, sauf pour appartement
Panoramique

Tarifs (au 08/04/25)

L'Héberge du Lac d'Isachris - Location Mobil-home et appartement

Tarif pour location d'un mobile-home pour 4 personnes

Tarifs en €:	Tarif 1 nuit en semaine (L, M, M, J, D)	Tarif 1 nuit en weekend (V ou S)	Tarif 2 nuits weekend (V+S)	Tarif 7 nuits semaine
du 01/01/2025 au 31/12/2025	88€			554€

Mes recommandations

À voir, à faire à Médoc Atlantique

Découvrir

OFFICE DE TOURISME MÉDOC ATLANTIQUE

WWW.MEDOC-ATLANTIQUE.COM

MÉDOC
ATLANTIQUE
TOURISME



Table d'Hôte - Château Rousseau de Sipian

+33 5 56 41 54 92 +33 7 88 90 55
37

26 Route du Port de Goulée

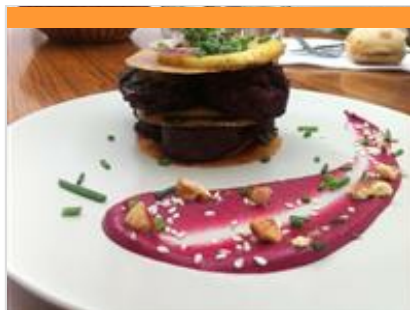
<https://www.vin-du-medoc.fr/>

6.8 km

VALEYRAC



Dans le cadre chaleureux du château, il vous sera réservé le meilleur accueil à sa table d'hôte, autour d'un menu unique, déterminé pour ce repas. Cuisine sans prétention, avec le seul désir de faire plaisir, sans dérouter certains, aux goûts traditionnels. Pour rappel, nous ne sommes pas un restaurant mais uniquement une table d'hôtes, avec un menu unique, sans choix possible pour les clients. Le menu est déterminé, selon les produits de saison et les opportunités du marché. Merci de bien vouloir réserver à l'avance.



La Fleur à la Fleur

+33 5 56 09 98 11

8 cours Georges Mandel

8.5 km

SAINT-VIVIEN-DE-MEDOC



La Fleur au Fusil fait peau neuve. La cheffe Marion Métenier laisse place à ses origines vietnamienne et élabore une carte qui pourra se déguster sur place ou à emporter. Les plats typiques comme le pho (au boeuf), les nems impériaux, les rouleaux de printemps, le bánh mì, les fameuses huîtres du Médoc grillées à la vietnamienne (qui ont participé à la réputation de La Fleur), le porc au caramel et bons nombres de spécialités seront concoctées maison, prônant le local et le frais. Une sélection de vins eco-friendly du Médoc et d'ailleurs vous sera proposé à prix caviste ou sur table. On peut manger sur place tous les midis du mardi au samedi. Le mardi soir, un menu traditionnel à partager au milieu de la table vous sera présenter. Le vendredi soir, des tapas vietnamiens seront confectionnés avec une ambiance chaleureuse et musicale. L'emporter sera ouvert du mardi au samedi. midi et soir. Le lieu est atpouique



Le Relais de Sophie en Guinguette

+33 6 37 63 08 84

Passage de la Castillonnaise

<https://www.lerelaisdesophieenguinguet>

15.1 km

TALAIS



Situé dans l'ancien Port Ostréicole de Talais, notre Guinguette vous accueille pour y déguster nos spécialités de la mer tels que nos fruits de Mer cuisinés par nos soins, des poissons frais cuits à la plancha, des huîtres de notre Ostréiculteur local au bout du Port de Talais, parmi d'autres choix ; le tout sur notre terrasse panoramique et son coucher de soleil spectaculaire ! Réservation conseillée 0637630884



Aire de pique-nique et de loisirs

+33 5 56 59 80 50

Chemin de Lescapon

0.7 km

QUEYRAC



0.7 km
Chemin de Lescapon



Les Z'Animaux de Babou

+33 6 18 47 54 84

9 route de la Coudaille

<https://leszanimauxdebabou.wixsite.com>

4.5 km

VENSAC



Les Z'animaux de Babou, c'est une ferme pédagogique d'animation. Vous pourrez découvrir différents animaux de la ferme, chèvres, moutons, cochons, lapins, lamas, paons, oies, canards, ânes, poneys et bien d'autres encore. Les enfants et les grands peuvent rentrer dans certains parcs afin de les cajoler. Ils peuvent les nourrir et brosser les poneys. Des jeux sont mis à disposition ainsi qu'une aire de pique-nique. Des journées à thème peuvent être organisées, Halloween, Pâques... La Ferme peut aussi se déplacer dans les EHPAD, foyers, écoles, crèches, centres de loisirs, fêtes de village. Devis sur demande

Mes recommandations (suite)

À voir, à faire à Médoc Atlantique

Découvrir

OFFICE DE TOURISME MÉDOC ATLANTIQUE
WWW.MEDOC-ATLANTIQUE.COM

MÉDOC
ATLANTIQUE
TOURISME



Culture d'âne

+33 6 42 23 43 31
17 route de Vensac

5.4 km
JAU-DIGNAC-ET-LOIRAC



Petite asinerie familiale proposant des balades à dos d'âne, organisation de randonnées, médiation autour de l'âne, participation à des ramassages de déchets avec les ânes sur des sites naturels sensibles ... vente de produits cultivés et transformés sur la ferme en Bio. Pour les visites : appeler pour réserver.



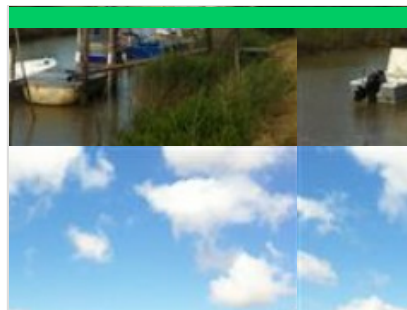
Port de Saint-Vivien-de-Médoc

+33 5 56 09 40 17
<http://www.tourisme-stviviendemedoc.com>

8.5 km
SAINT-VIVIEN-DE-MEDOC



Situé en bordure d'un étroit chenal, que les bateaux doivent remonter pour rejoindre l'Estuaire, ce petit port de pêche et de plaisance est un lieu de promenade très agréable. N'oubliez pas de vous arrêter pour déguster les fameuses huîtres du médoc!



Port de Goulée

+33 5 56 41 52 01
<https://www.valeyac.fr/fr>

8.7 km
VALEYRAC



Situé en bordure de l'estuaire de la Gironde, à deux pas des célèbres vignobles du médoc, le port de Goulée est un lieu atypique et calme pour un pique-nique en bordure d'estuaire. Ouvert sur l'estuaire et ancien port ostréicole, au Port de Goulée, petits restaurants et cabanes de pêcheurs animent ce lieu. Cette halte nautique se compose de 48 pontons, d'une place pour bateaux de passage (tirant d'eau de 1,50 m), d'une écluse, d'un polder de Hollande et les cabanes de pêcheurs. Sur place : sanitaires, eau et électricité.



Aire de pique-nique du Phare de Richard

Route Départementale N2, 1 Passe du Phare

9.9 km
JAU-DIGNAC-ET-LOIRAC



Profitez d'un cadre exceptionnel : le phare de Richard, son musée, et l'estuaire bordé de carrelets ! Les tables sont ombragées, au pied du phare, au bord de l'estuaire de la Gironde. L'été, il règne un esprit "guinguette" !



Trott In Médoc

+33 7 80 84 94 84
70 boulevard de l'Amélie
<https://trott-in-medoc.fr/>

18.6 km
SOULAC-SUR-MER



Vivez des sorties inoubliables en trottinettes électriques tout terrain pour découvrir la Pointe du Médoc en toute liberté Trott In Médoc propose des balades, excursions et randonnées, encadrées par un guide diplômé, en trottinettes électriques tout terrain. Elle permet un déplacement décarboné, doux, silencieux et plus respectueux de l'environnement, pour un tourisme durable. Vous vivrez cette expérience unique en pleine nature, à 1h30 de Bordeaux. C'est la nouvelle activité d'extérieur 100 % électrique, 100 % nature à partager en famille, entre amis, en groupe ou pour les entreprises, sur les territoires des Landes du Médoc et sur la partie viticole du Médoc. Venez vivre un moment unique, ludique et écoresponsable, qui fera le bonheur des amoureux de la nature. Avec Trott In Médoc, tentez des parcours et découvertes adaptés à tous (ou presque) en trottinettes électriques tout terrain pour partager des sensations

Mes recommandations (suite)

À voir, à faire à Médoc Atlantique

Découvrir

OFFICE DE TOURISME MÉDOC ATLANTIQUE
WWW.MEDOC-ATLANTIQUE.COM



Jet Fly Evasion - Jet Ski

+33 6 45 95 17 49

ZA Palu de Bert Est

<https://www.jetflyevasion.fr/>

20.3 km

SOULAC-SUR-MER



Ce qu'on adore chez Jet Fly Evasion ? On vous propose différents parcours, différentes formules, adaptées aux plus petits comme aux plus grands. Il y en a pour tout le monde, entre les initiations qui vous permettent de découvrir la machine ou de se perfectionner en jet ski ou alors de faire les différentes randonnées pour découvrir soit l'Estuaire, soit l'Océan. Le jet ski est accessible dès 7 ans et à partir de 16 ans vous pouvez piloter avec une autorisation parentale. Entre amis ou en famille, partagez un moment inoubliable où vous pourrez combiner sensation et découverte. Comment ça se passe ? Un briefing est réalisé par un moniteur diplômé d'état pour vous familiariser avec la machine et les règles de sécurité et de navigation, ensuite on vous équipe d'un gilet et d'une combinaison en fonction de la météo. Exclusivité : Jet Fly Evasion vient vous chercher* !!!! Équipé d'un minibus. après avoir réservé votre



Flyjet33 - Activités nautiques - Jet ski et bouées tractées

+33 6 66 52 38 26

Port-Médoc

<https://www.flyjet33.com/>

22.7 km

LE VERDON-SUR-MER



Base nautique officielle de sports et loisirs nautiques du Médoc (au Verdon Sur Mer), Flyjet33 vous propose : - Randonnée en Jet ski sans permis - Location de Jet ski avec permis - Bouée tractée et Banane NOUVEAUTE 2024 : - LOCATION DE BATEAUX AVEC et SANS PERMIS - PERMIS BATEAU Nous avons des activités pour tous ! Enfant, Ado, Adulte, Senior... en Famille ou entre Amis : partagez de merveilleux moments sur l'eau. Nos activités s'adressent aux débutants comme aux personnes expérimentées. En jet-ski ou en bateau, venez vous évader en vous offrant des instants inoubliables à la découverte du Phare de Cordouan, le «?Roi des Phares?». Vous aurez la chance exceptionnelle d'approcher ce «?Versailles de la mer?» au large des côtes, celui-ci est désormais inscrit au Patrimoine Mondiale de l'UNESCO. Vous pourrez également admirer les grottes troglodytes de Meschers qui sont



Boucle entre vignes et marais

+33 5 56 59 80 50

Place du 11 Novembre

<http://www.mairie-queyrac.fr/>

1.1 km

QUEYRAC



Partez à la découverte des paysages variés de Queyrac, entre vignes et marais, à pied ou à vélo. Ce village dynamique dévoile une nature riche, variée et changeante au fil des saisons. En traversant les vignobles et les marais, vous aurez peut-être la chance de croiser des ragondins, loutres, canards sauvages, cigognes, hérons cendrés, aigrettes ou cygnes. Facile et accessible à tous, sans difficulté ni dénivelé, cette randonnée offre une excursion paisible au cœur d'une faune et flore uniques, parfaite pour une balade en famille. Avant de partir en randonnée, assurez-vous d'être bien équipé : portez des chaussures adaptées afin d'éviter les glissades et emportez une bouteille d'eau, notamment en cas de fortes chaleurs. Pensez à vous protéger du soleil avec un chapeau ou une casquette et appliquez de la crème solaire, même si le temps est couvert. N'oubliez pas un petit sac pour ramasser vos déchets et



Marais du Baluard

+33 5 56 73 17 73

16.1 km

TALAIS



Découvrez le Marais du Baluard à Talais : un trésor naturel entre estuaire et océan Au cœur de Médoc Atlantique, sur la rive gauche de l'estuaire de la Gironde, le Marais du Baluard à Talais vous invite à découvrir dans une histoire riche et des paysages façonnés par l'homme et la nature. Peu de visiteurs le savent, mais jusqu'au XVe siècle, Talais était une île flottant entre l'océan Atlantique et l'estuaire de la Gironde. Ce n'est qu'à la fin du XVIe siècle, sous l'impulsion du roi Henri IV, que cette zone fut asséchée pour laisser place à un vaste réseau de marais, transformant le territoire en terres fertiles et habitables. Un site chargé d'histoire et de traditions Le Marais du Baluard est bien plus qu'un paysage pittoresque. Ce territoire autrefois sauvage, marqué par la rencontre de l'eau douce de l'estuaire et l'eau salée de l'océan, a longtemps été un espace stratégique pour les populations locales. En plus d'être une réserve



Visites dans la Réserve naturelle des dunes et marais d'Hourtin

+33 5 56 09 19 90# +33 5 56 82 71

79# +33 5 56 03 21 01

<https://www.medoc-atlantique.com>

17.5 km

HOURTIN



La Réserve Naturelle des Dunes et Marais de Hourtin est un territoire de 2150 ha, qui présente l'ensemble des paysages de la côte sableuse aquitaine : plages, dunes, forêt de pins et de chênes verts, marais et lac ! Découvrez des visites guidées gratuite tout au long de l'année aux scolaires et l'été au grand public (certaines accessibles handicap visuel et moteur). Programmation disponible auprès de votre Office de Tourisme : n'hésitez pas à vous inscrire directement auprès de Médoc Atlantique! Pour des raisons sanitaires, les places sont limitées à 9 personnes nous vous invitons donc à anticiper vos réservations. Programme dans vos Offices de Tourisme de Médoc Atlantique

Mes recommandations (suite)

À voir, à faire à Médoc Atlantique

Découvrir

OFFICE DE TOURISME MÉDOC ATLANTIQUE

WWW.MEDOC-ATLANTIQUE.COM

MÉDOC
ATLANTIQUE
TOURISME



Phare de Richard

+33 5 56 09 52 39

Passe du phare sur la route D 2

<https://www.jau-dignac-loirac.com/le-ph>

9.9 km

JAU-DIGNAC-ET-LOIRAC



Le Phare de Richard : une plongée dans l'histoire maritime de l'estuaire de la Gironde. Situé au bord de l'estuaire de la Gironde, à Jau-Dignac-et-Loirac, le Phare de Richard est un lieu incontournable pour les passionnés d'histoire maritime et les amateurs de panoramas exceptionnels. Ce phare, dont l'origine remonte à la fin du XIXe siècle, abrite aujourd'hui un petit musée fascinant qui raconte son histoire singulière ainsi que celle des activités maritimes et ostréicoles dans la région. Une histoire unique, de l'arbre au phare. Le musée du Phare de Richard vous plonge dans une histoire atypique, celle des deux phares qui se sont succédé à cet emplacement et du fameux "arbre de Richard". Ce dernier servait autrefois de point de repère pour les navigateurs avant la construction du premier phare. À travers des expositions riches en documents d'archives et en objets d'époque, vous découvrirez comment ces structures ont évolué pour aider



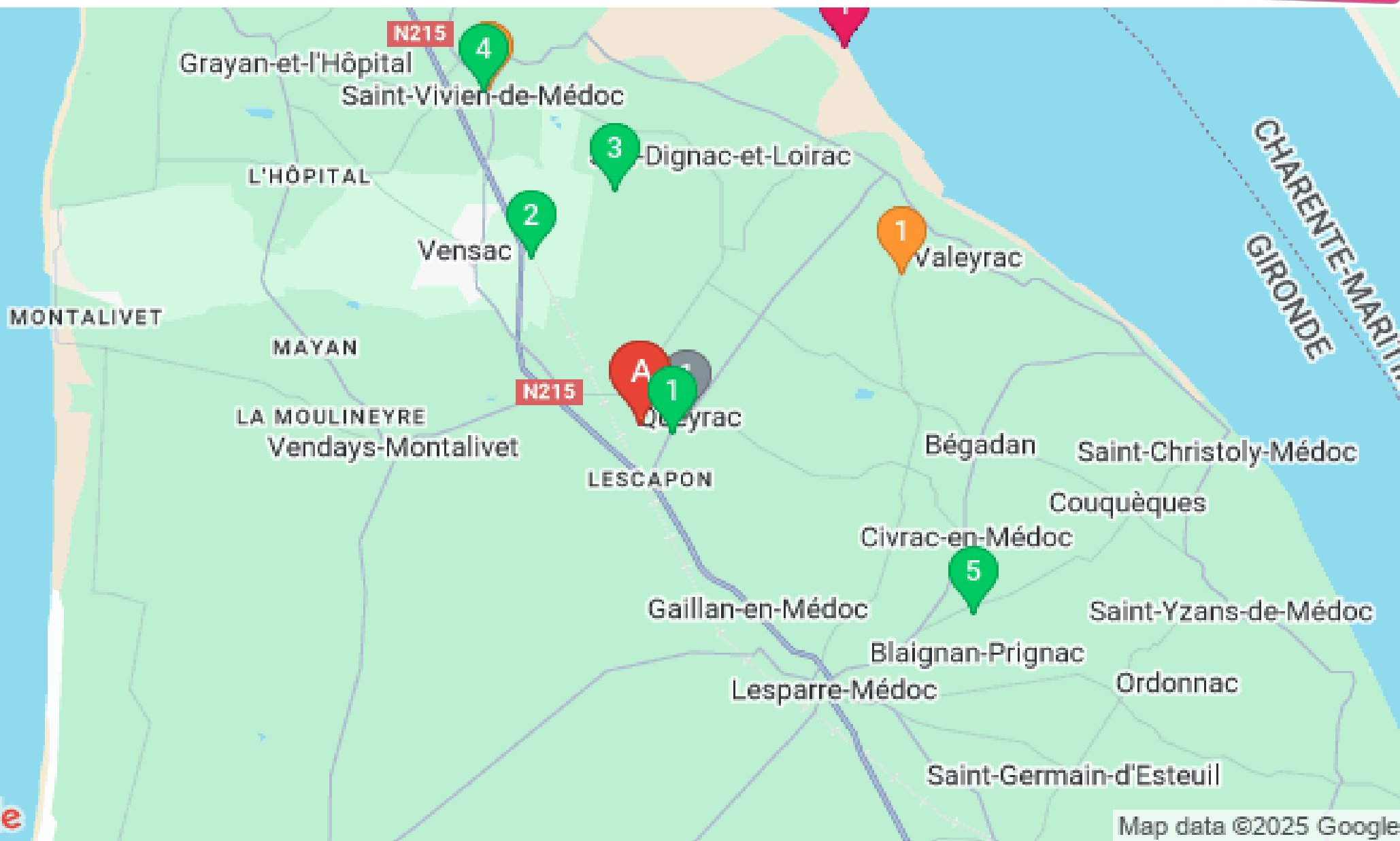
Mes recommandations (suite)

À voir, à faire à Médoc Atlantique

Découvrir

OFFICE DE TOURISME MÉDOC ATLANTIQUE
WWW.MEDOC-ATLANTIQUE.COM

MÉDOC
ATLANTIQUE
TOURISME



: Restaurants : Activités et Loisirs : Nature : Culturel : Dégustations